

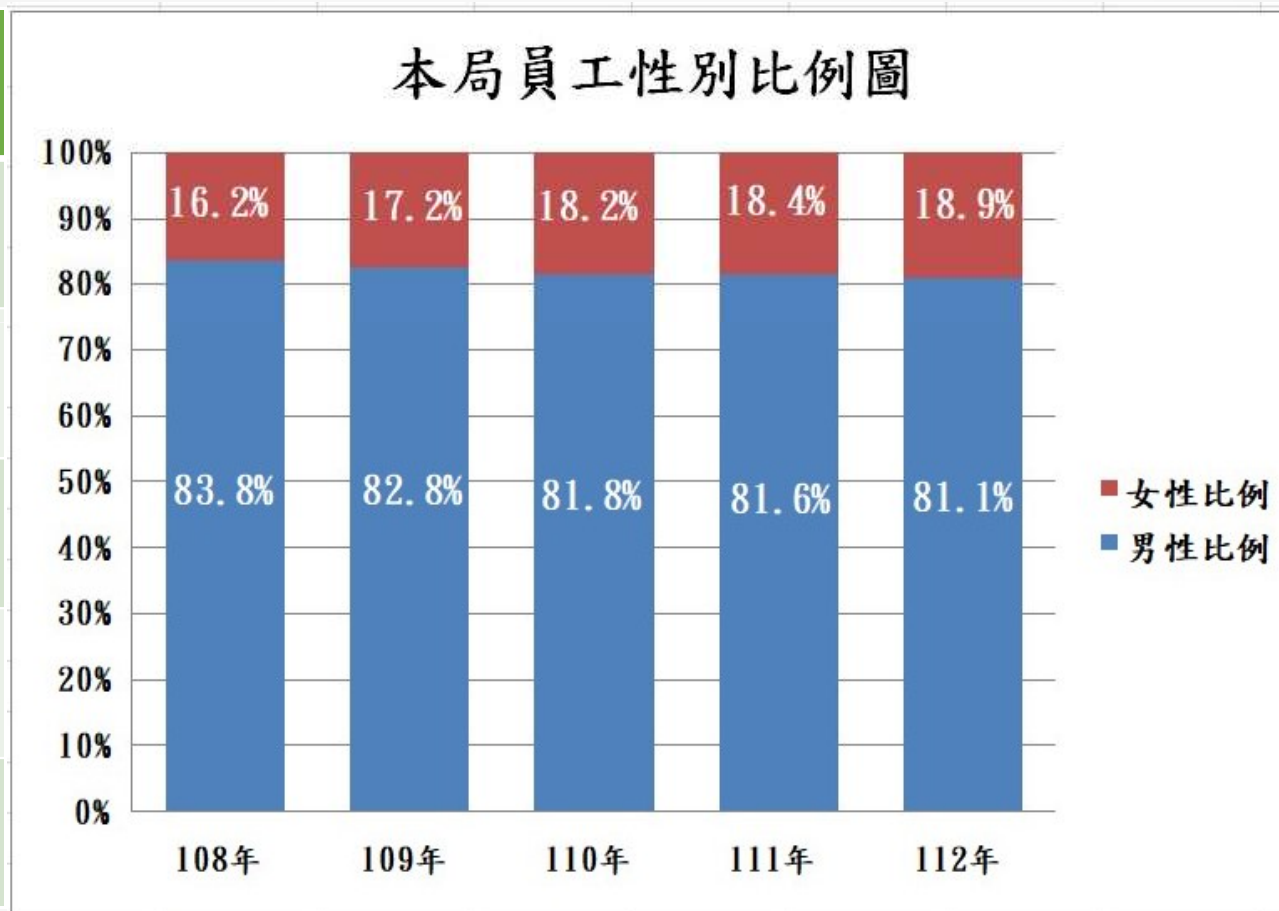


本局員工性別統計概況



本局近5年女性員工占比平均17.8%，女性員工人數及比例有逐年增加趨勢。

年度 (年底)	男性 人數	男性 比例	女性 人數	女性 比例
108年	964	83.8	186	16.2%
109年	941	82.8%	195	17.2%
110年	926	81.8%	206	18.2%
111年	909	81.6%	205	18.4%
112年	888	81.1%	207	18.9%

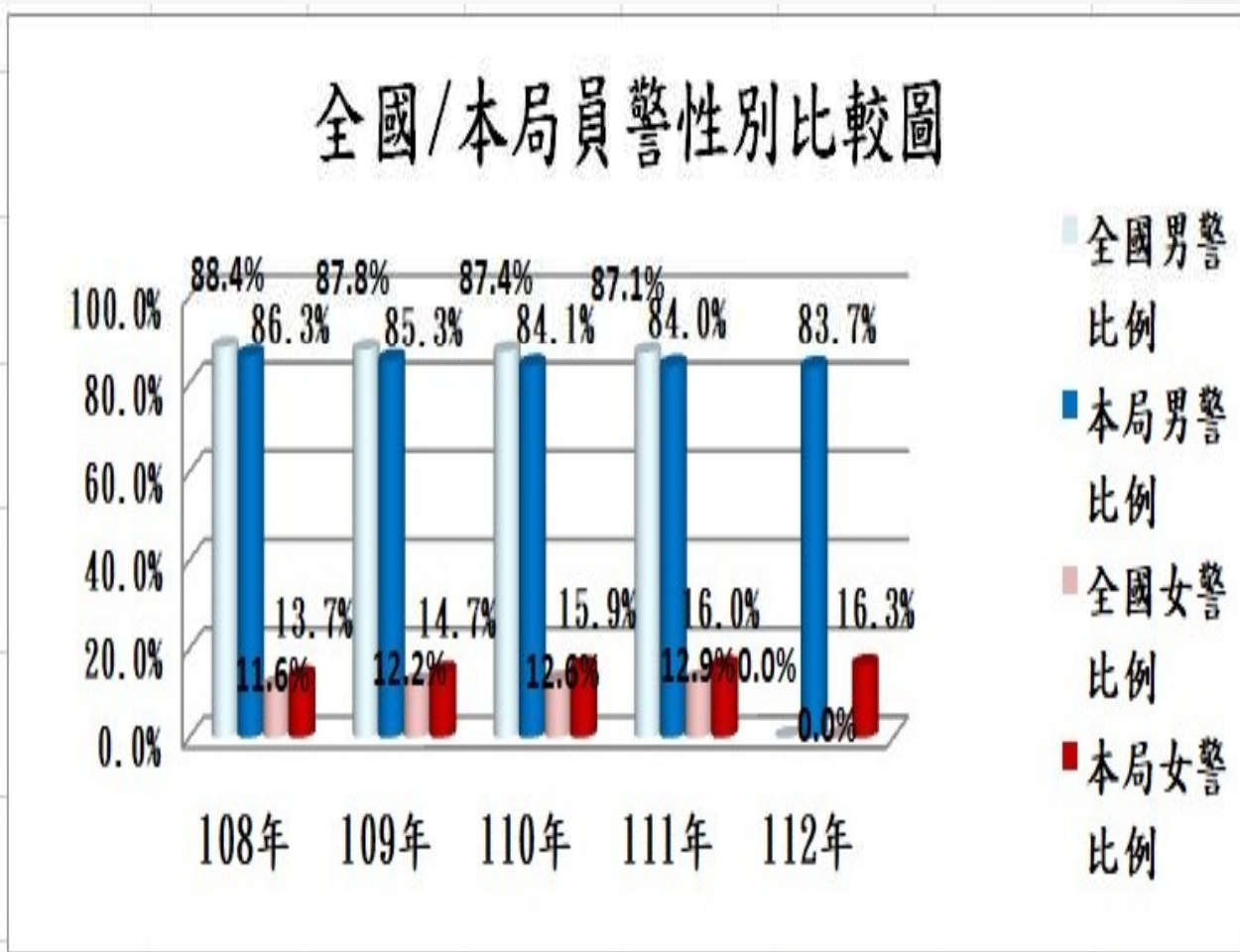




本局112年女性員警人數，相較108年增加20人，女性員警比例自108年的13.7% 提升至112年的16.3%。

相較全國女性員警比例，本局近5年女性員警比例平均高於全國3%。

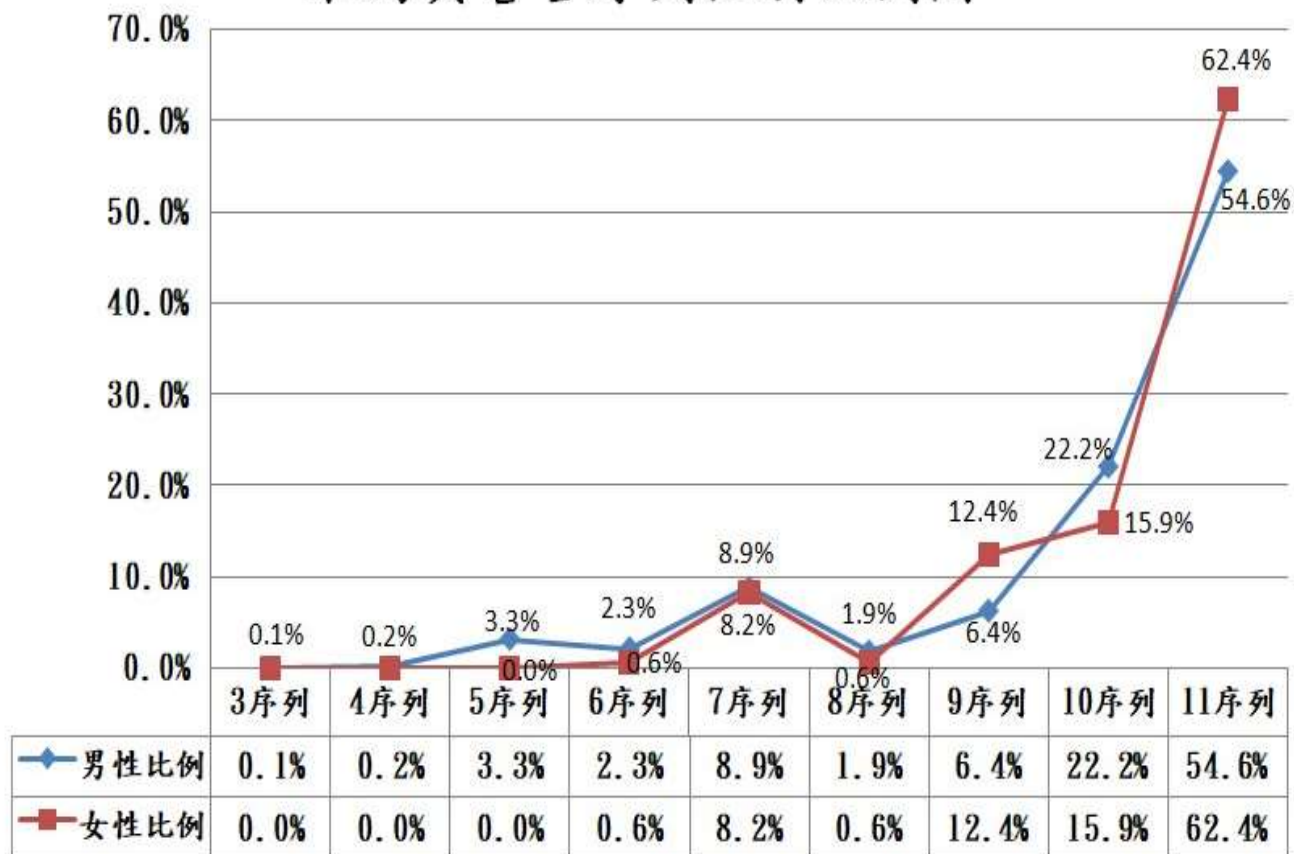
年度 (年底)	全國 男警 比例	本局 男警 比例	全國 女警 比例	本局 女警 比例
108年	88.4%	86.3%	11.6%	13.7%
109年	87.8%	85.3%	12.2%	14.7%
110年	87.4%	84.1%	12.6%	15.9%
111年	87.1%	84%	12.9%	16%
112年	(待更新)	83.7%	(待更新)	16.3%



☀ 本局112年男、女性員警各序列性別比例

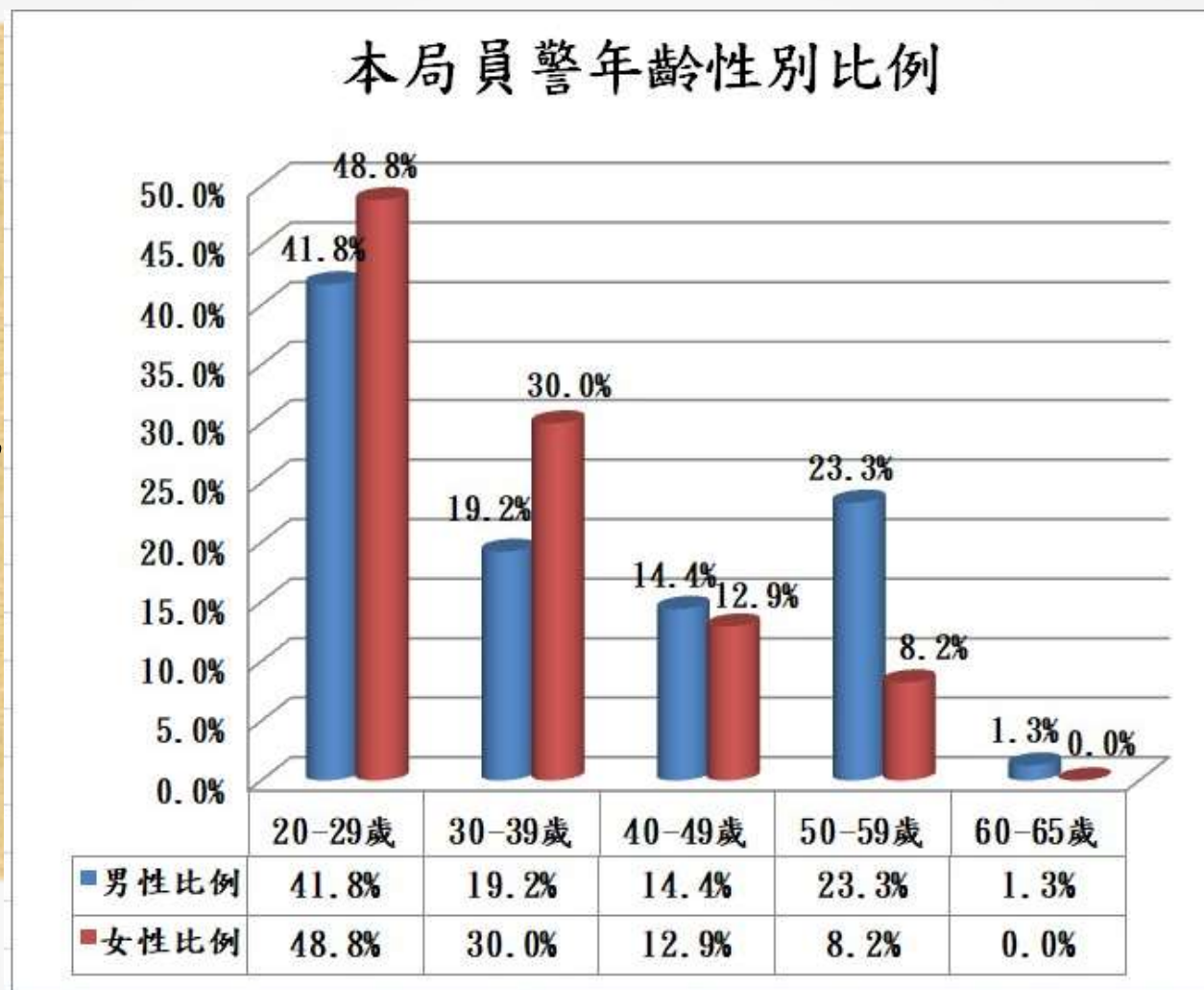
- 1、本局女性員警各序列分布情形，以分布在第11序列基層人員居多，占女性員警比例**62.4%**，略高於第11序列之男性員警比例**7.8%**。
- 2、第9序列基層幹部性別比例，女性員警比例高於男性員警**6%**。
- 3、統計七序列以上員警性別比例，女性員警占比**8.8%**，低於男性員警占比**14.8%**。

本局員警各序列性別比例圖



☀ 本局112年男、女性員警年齡性別比例

- 1、本局員警年齡性別比例，**男性員警平均年齡36.7歲**，年齡分布方面，以「20-29歲」占比**41.8%**居多，「50-59歲」、「40-49歲」及「30-39歲」比例分布相近。
- 2、本局**女性員警平均年齡32.4歲**，年齡分布以「20-29歲」占比**48.8%**居多，「30-39歲」占比**30%**居次。
- 3、本局女性員警於「20-29歲」及「30-39歲」比例平均高於男性員警8.9%。



☀ 性別分析

- 1、本局112年男性員警平均年齡36.7歲，39歲以下適值育兒年齡之男性員警占比61%；女性員警平均年齡32.4歲，相較男性員警年輕，且以39歲以下適值生育年齡之外勤或基層幹部占比例78.8%居多數。
- 2、為落實性別平等，持續營造本局性別友善之工作環境，並鼓勵不分性別，員工均得依家庭需求申請育嬰留職停薪。

