



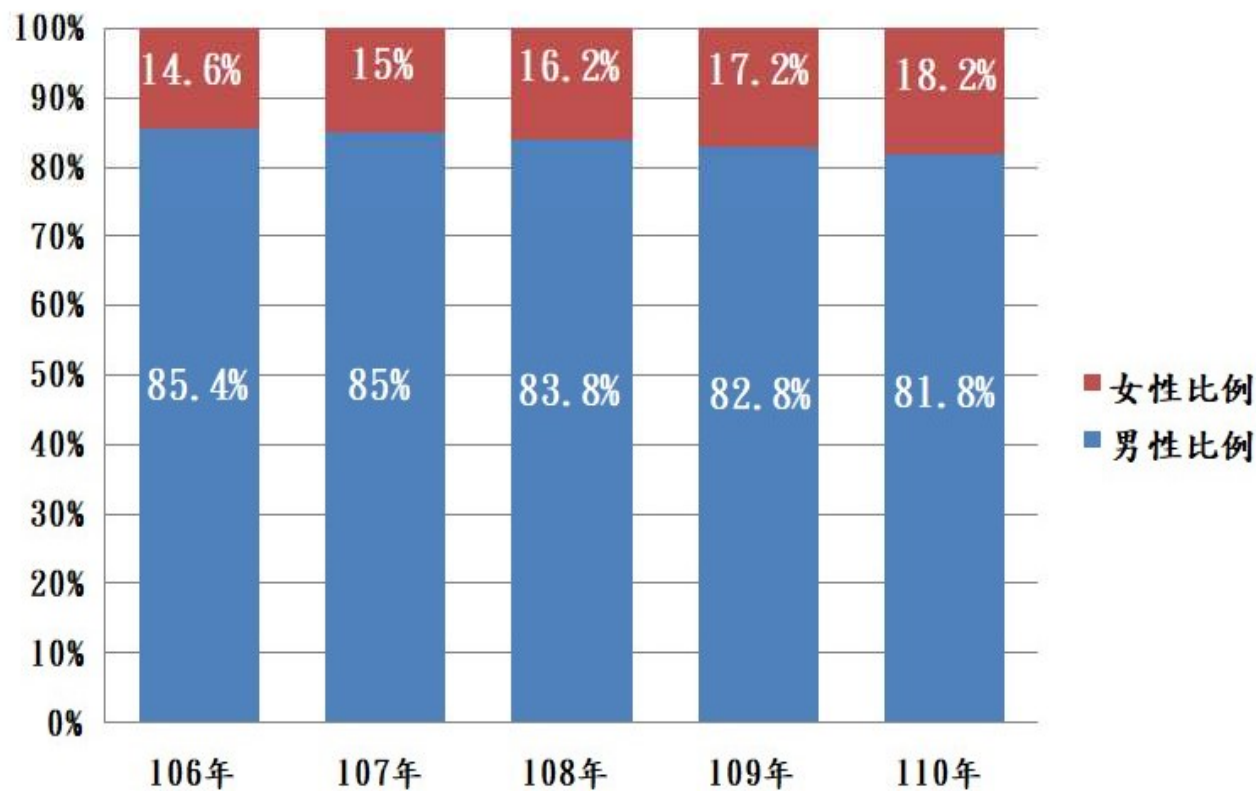
## 本局員工性別統計概況



本局近5年女性員工占比平均16%，女性員工人數及比例有逐年增加趨勢。

年度 (年底)	男性 人數	男性 比例	女性 人數	女性 比例
106年	861	85.4%	147	14.6%
107年	892	85%	157	15%
108年	964	83.8	186	16.2%
109年	941	82.8%	195	17.2%
110年	926	81.8%	206	18.2%

### 本局員工性別比例圖



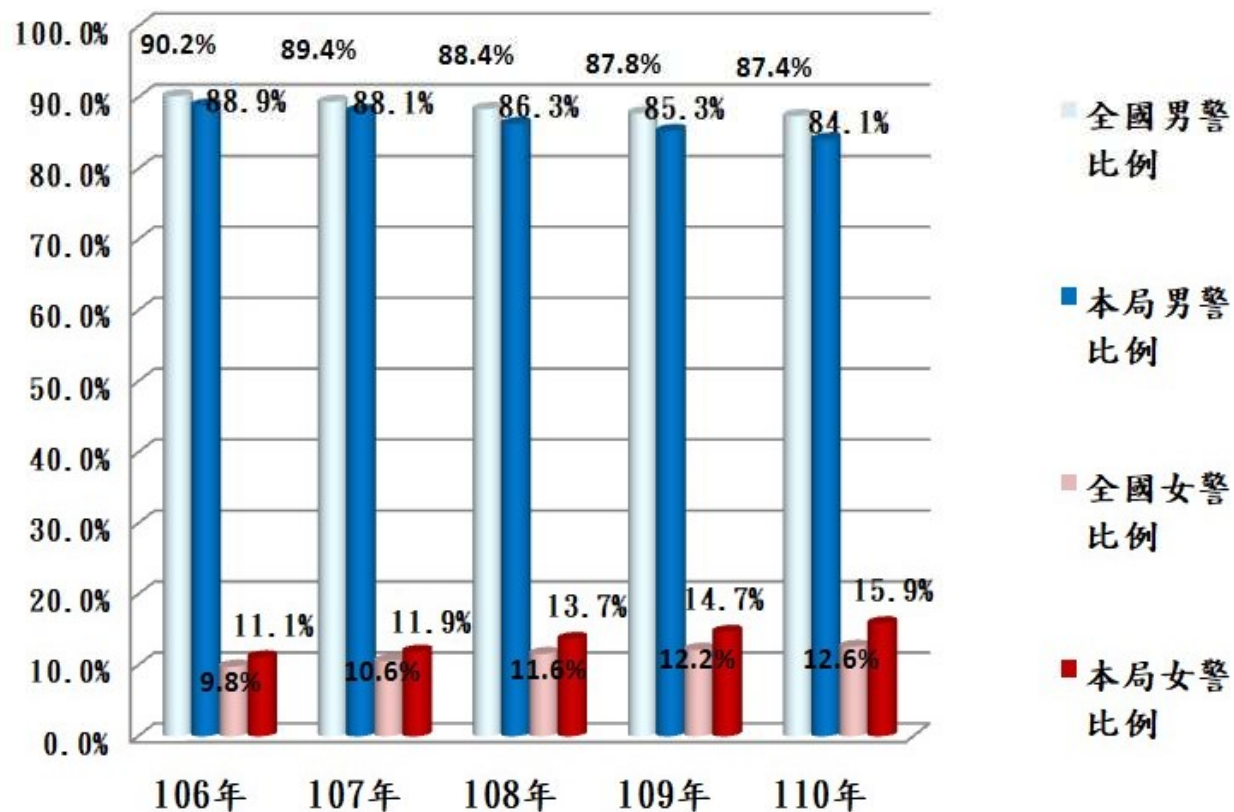


本局110年女性員警人數，相較106年增加65人，女性員警比例自103年的11.1%  
**提升至110年的15.9%。**

相較全國女性員警比例，**本局近5年女性員警比例平均高於全國2.1%。**

年度 (年底)	全國 男警 比例	本局 男警 比例	全國 女警 比例	本局 女警 比例
106年	90.2%	88.9%	9.8%	11.1%
107年	89.4%	88.1%	10.6%	11.9%
108年	88.4%	86.3%	11.6%	13.7%
109年	87.8%	85.3%	12.2%	14.7%
110年	87.4%	84.1%	12.6%	15.9%

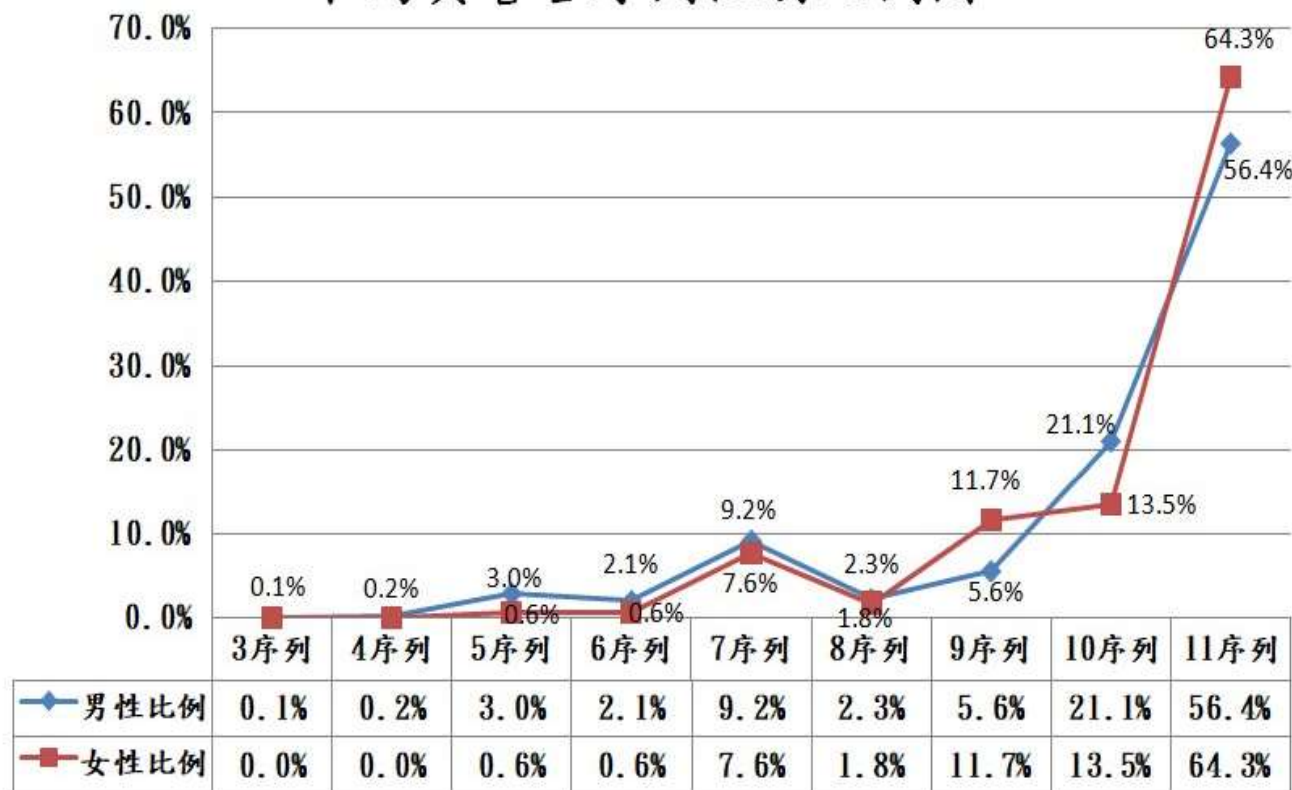
全國/本局員警性別比較圖



## ☀ 本局男、女性員警各序列性別比例

- 1、本局女性員警各序列分布情形，以分布在第11序列基層人員居多，占女性員警比例**64.3%**，略高於第11序列之男性員警比例**7.9%**。
- 2、第9序列基層幹部性別比例，女性員警比例高於男性員警**6.1%**。
- 3、統計七序列以上員警性別比例，女性員警占比**8.8%**，低於男性員警占比**14.6%**。

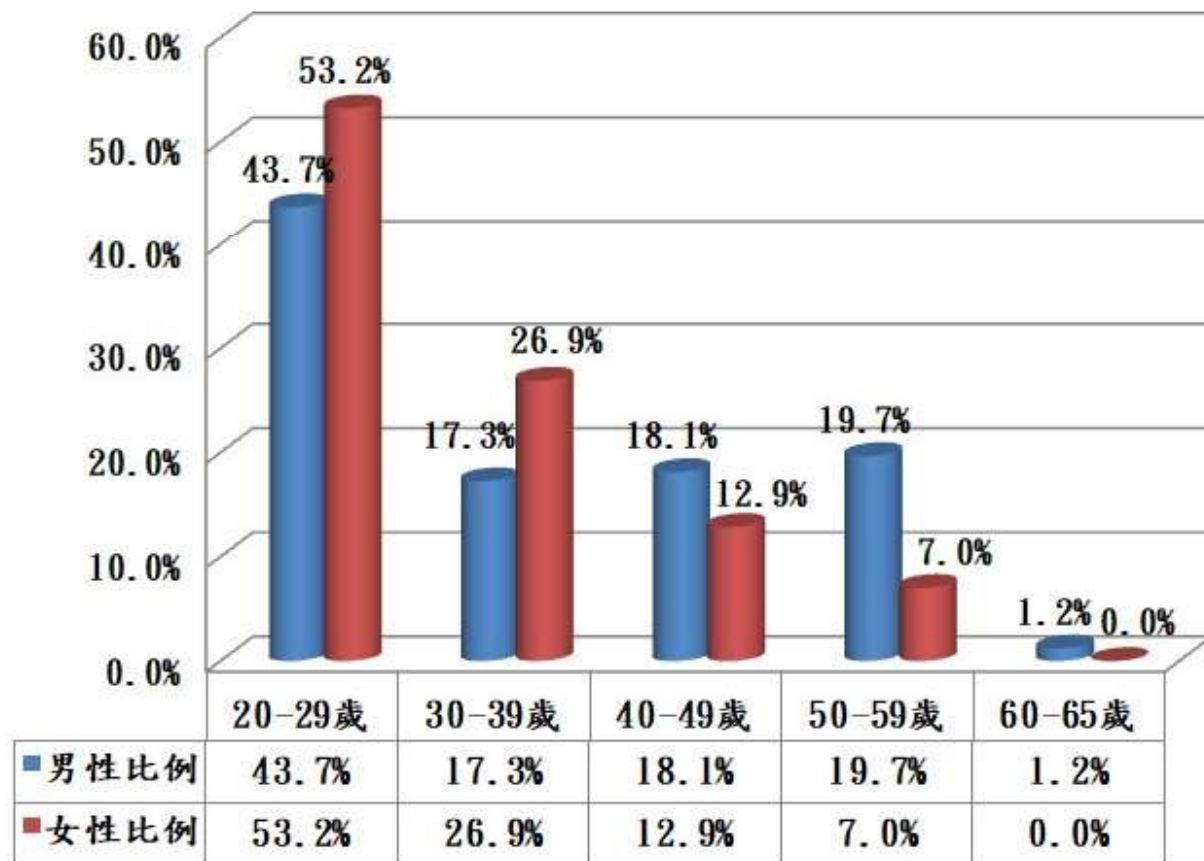
### 本局員警各序列性別比例圖



## ☀ 本局男、女性員警年齡性別比例

- 1、本局員警年齡性別比例，**男性員警平均年齡36.3歲**，年齡分布方面，以「20-29歲」占比**43.7%**居多，「50-59歲」、「40-49歲」及「30-39歲」比例分布相近。
- 2、本局**女性員警平均年齡31.9歲**，年齡分布以「20-29歲」占比**53.2%**居多，「30-39歲」占比**26.9%**居次。
- 3、本局女性員警於「20-29歲」及「30-39歲」比例平均高於男性員警9.5%。

### 本局員警年齡性別比例



## ☀ 性別分析

- 1、本局男性員警平均年齡**36.3歲**，39歲以下適值育兒年齡之男性員警占比**61%**；女性員警平均年齡**31.9歲**，相較男性員警年輕，且以39歲以下適值生育年齡之外勤或基層幹部占比例**80.1%**居多數。
- 2、為落實性別平等，持續營造本局性別友善之工作環境，並鼓勵不分性別，員工均得依家庭需求申請育嬰留職停薪。

